

**АДМИНИСТРАЦИЯ АЛТАЙСКОГО РАЙОНА
АЛТАЙСКОГО КРАЯ**

ПОСТАНОВЛЕНИЕ

15.06.2017 год

№ 879

с. Алтайское

О внесении изменений и дополнений в постановление Администрации Алтайского района от 06.04.2015г. Об утверждении схемы размещения нестационарных торговых объектов на территории муниципального образования Алтайский район Алтайского края».

Руководствуясь Федеральным законом от 28.12.2009г.№381-ФЗ» Об основах государственного регулирования торговой деятельности в Российской Федерации», Уставом муниципального образования Алтайский район, в целях упорядочения работы нестационарной торговой сети, постановляю:

1. Внести изменения и дополнения в постановление Администрации Алтайского района от 06.04.2015года № 254, «Об утверждении схемы размещения нестационарных торговых объектов на территории муниципального образования Алтайский район Алтайского края», утверждённая постановлением Администрации Алтайского района, согласно приложению №1, №2.

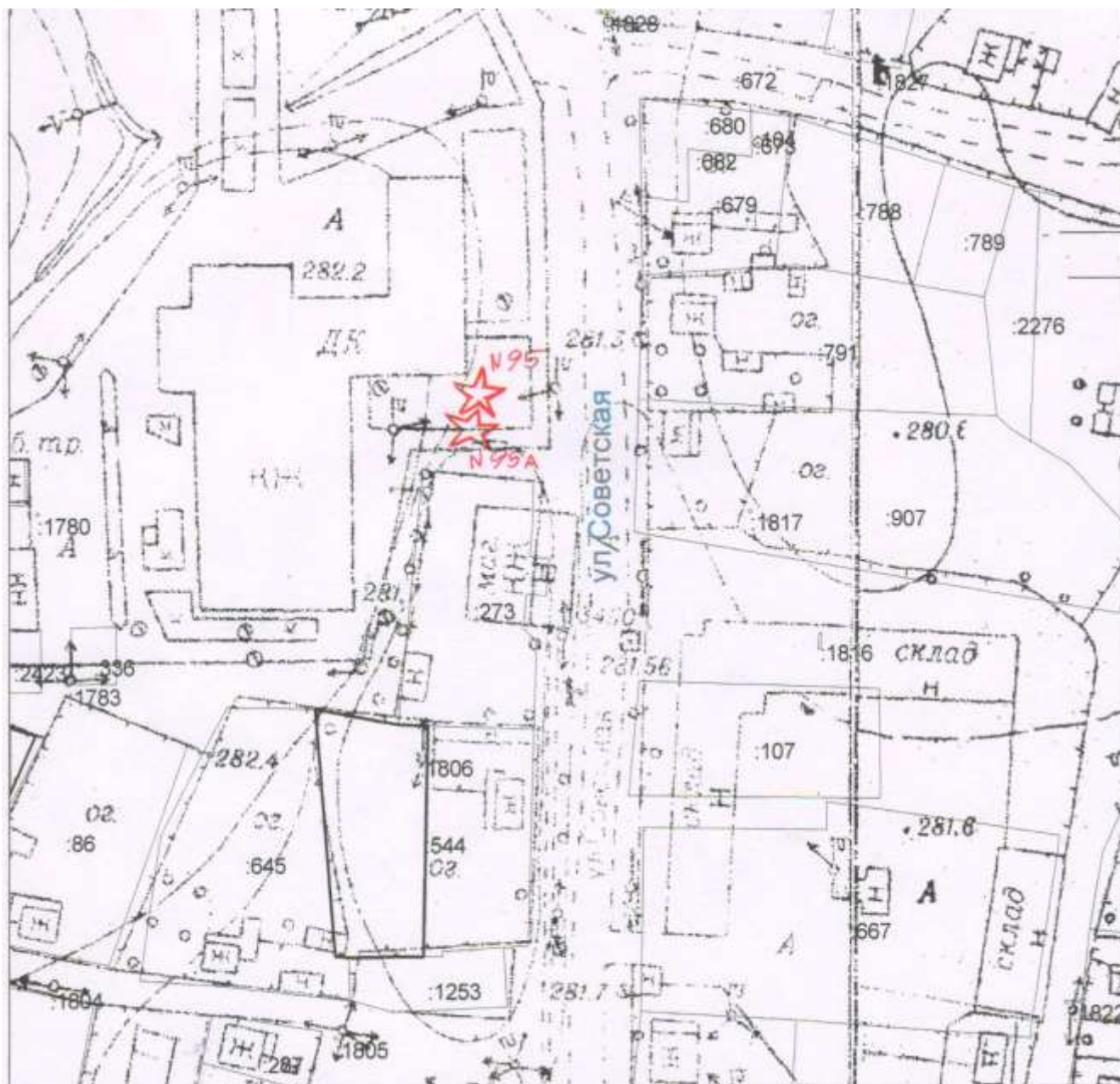
2. Контроль за выполнением настоящего постановления возложить на заместителя главы Администрации района В.М. Могилевцева.

3. Настоящее постановление опубликовать в газете «За изобилие».

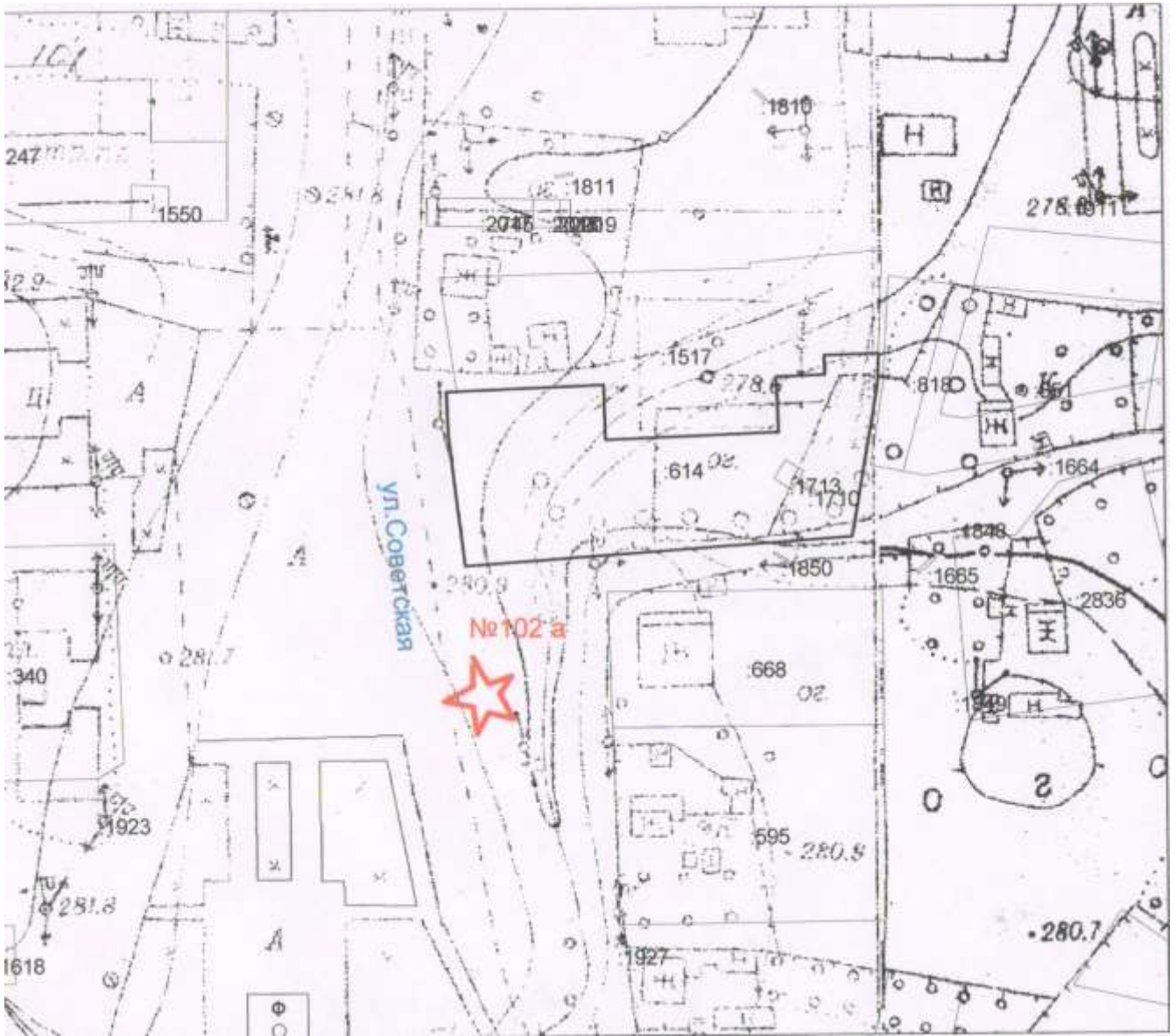
Глава Администрации
Алтайского района

В. П. Коршунов

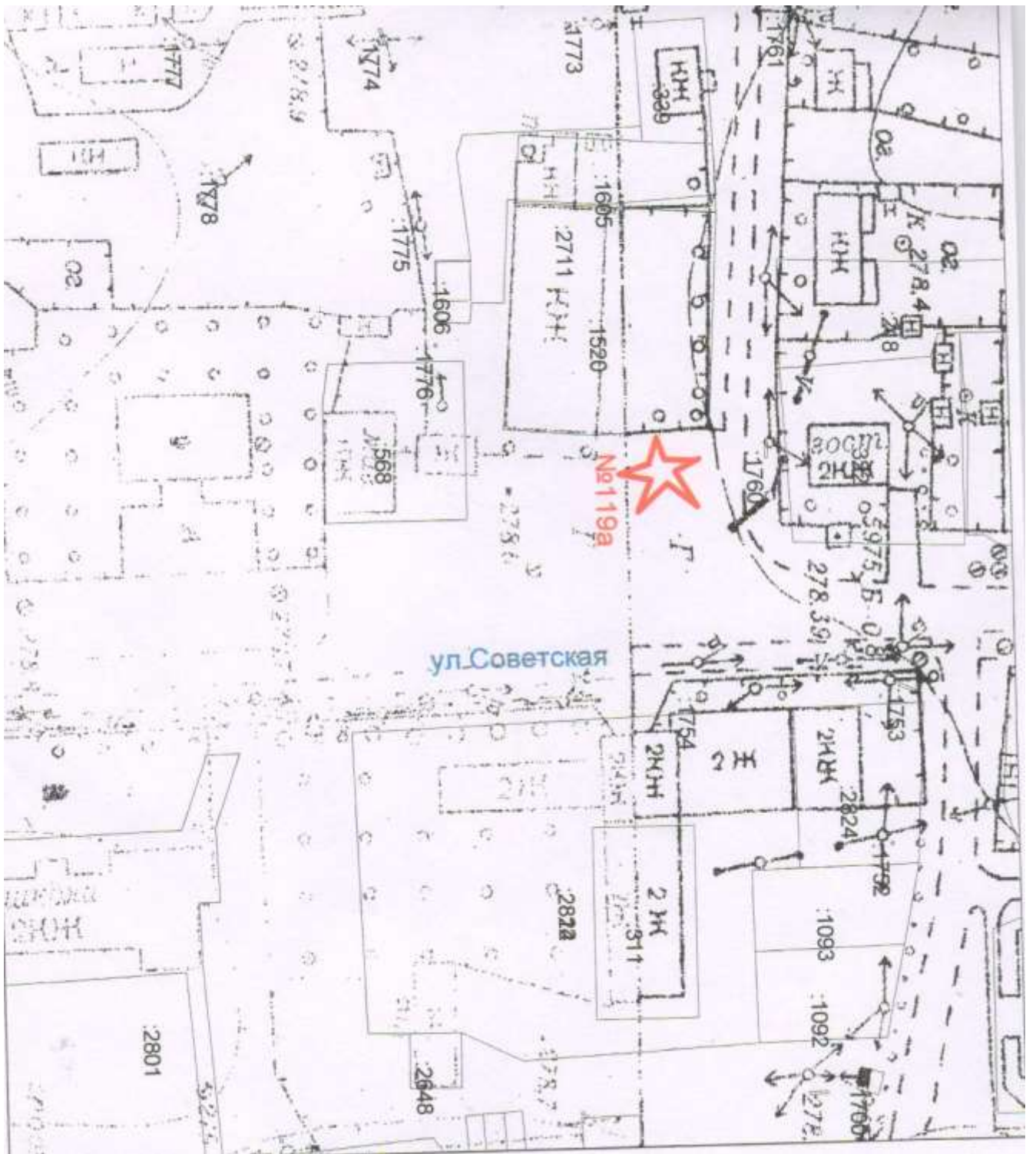
Согл. С.А. Плаунов
Исп. Н.М.Казанцева
8(38537)22-2-79



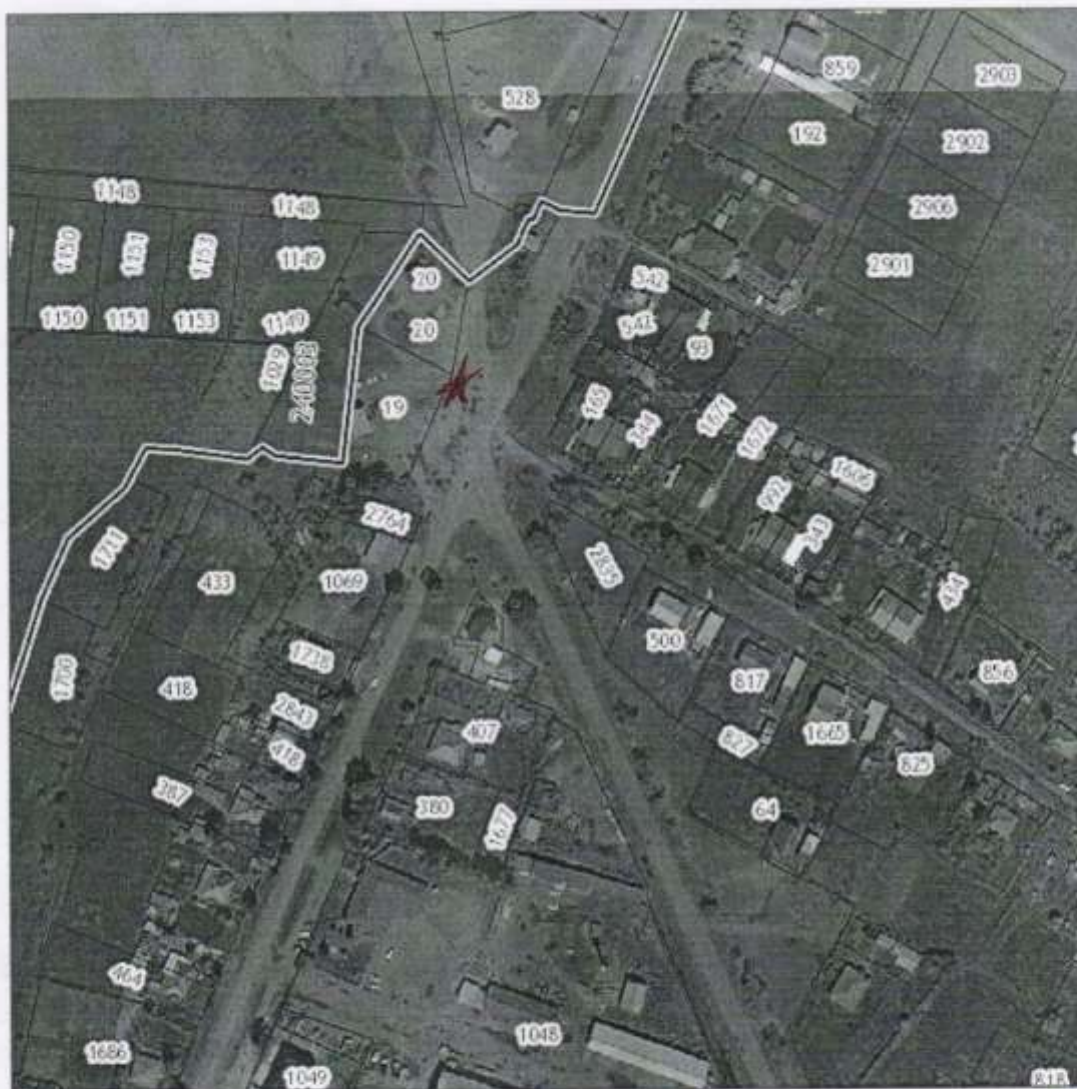
с. Алтайское, ул. Советская, 95
(район ДЮСШ)



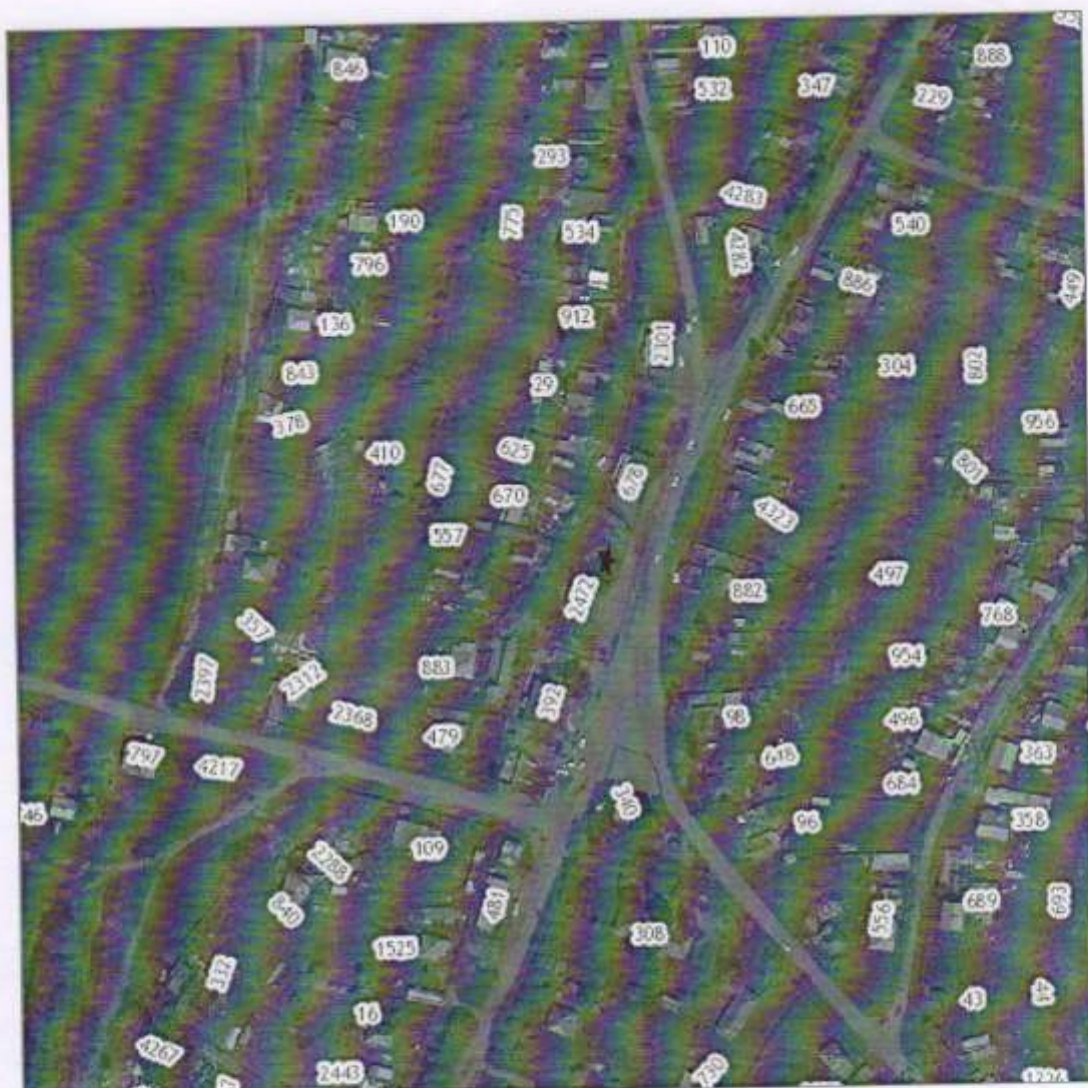
с. Алтайское, ул. Советская, 102-а
(район Т/Ц «Алтайский»)



с. Алтайское, ул. Советская,119.
(район Т/Ц «Алекс»)

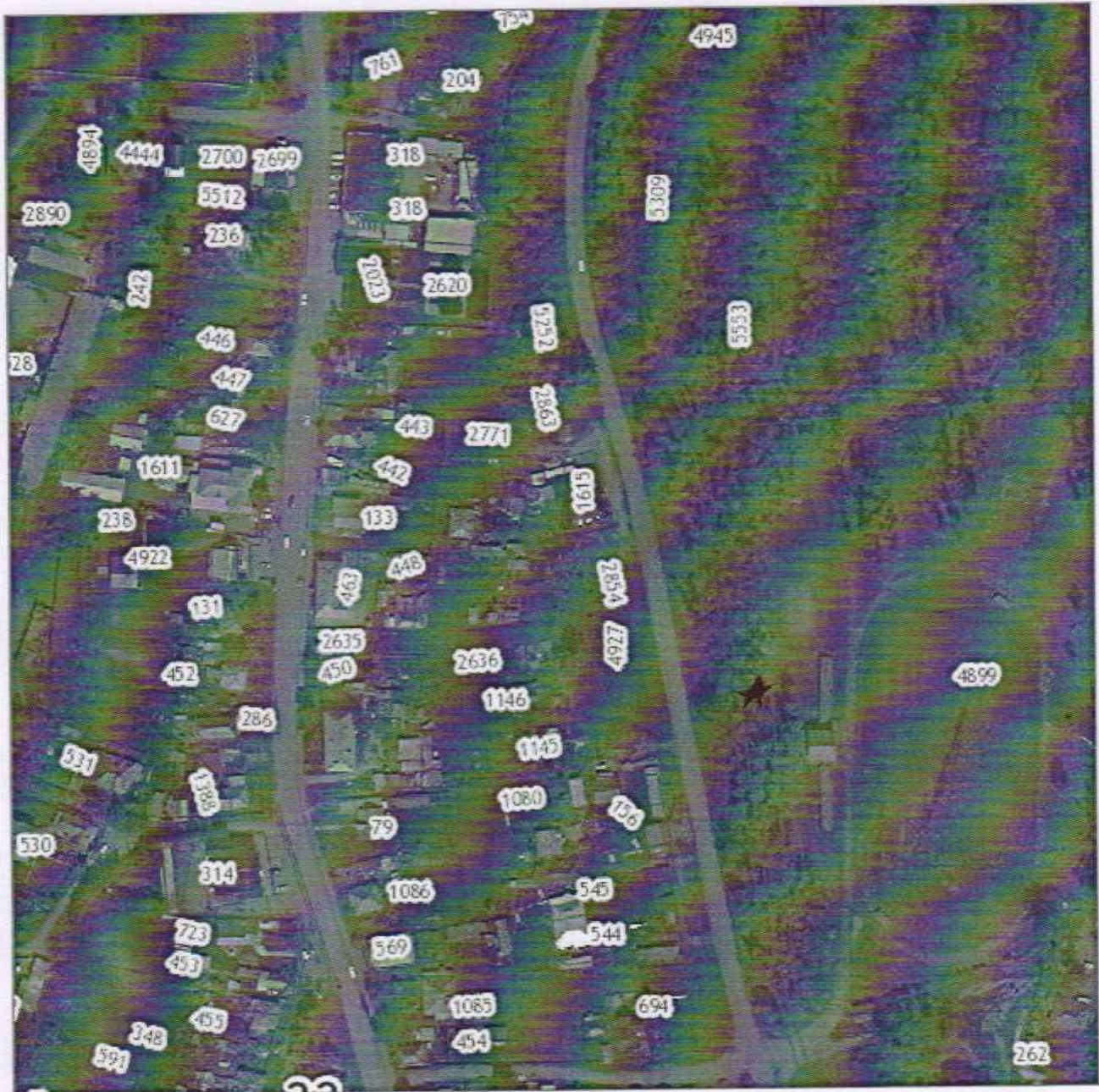
**Комментарий:**

село Алтайское, ул Советская, 487 в районе бывшей АЭС, торговля продукцией ЛПХ



Комментарий:

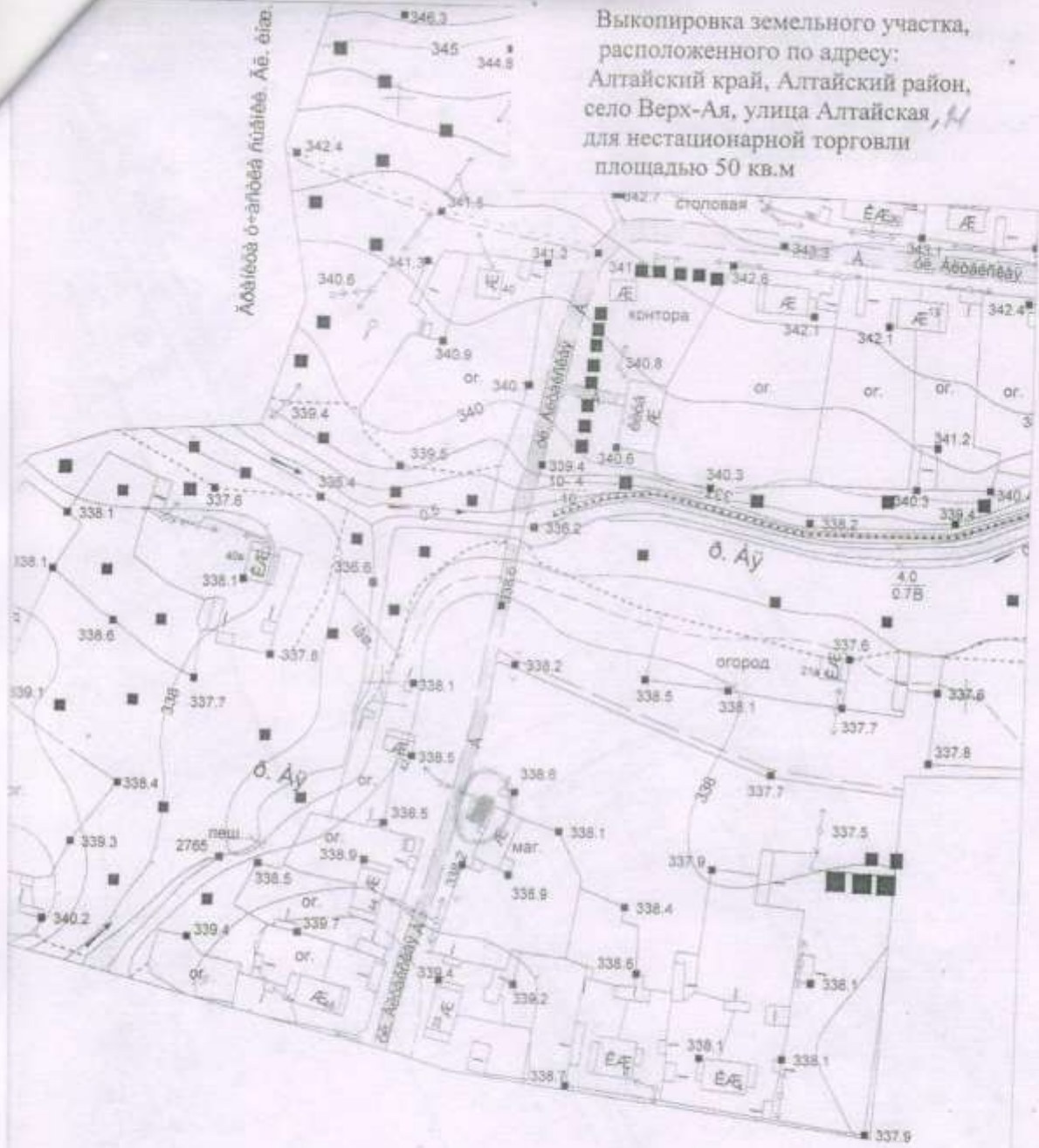
с. Алтайское ул. Советская 7а , торговля продукцией ЛПХ



Комментарий:

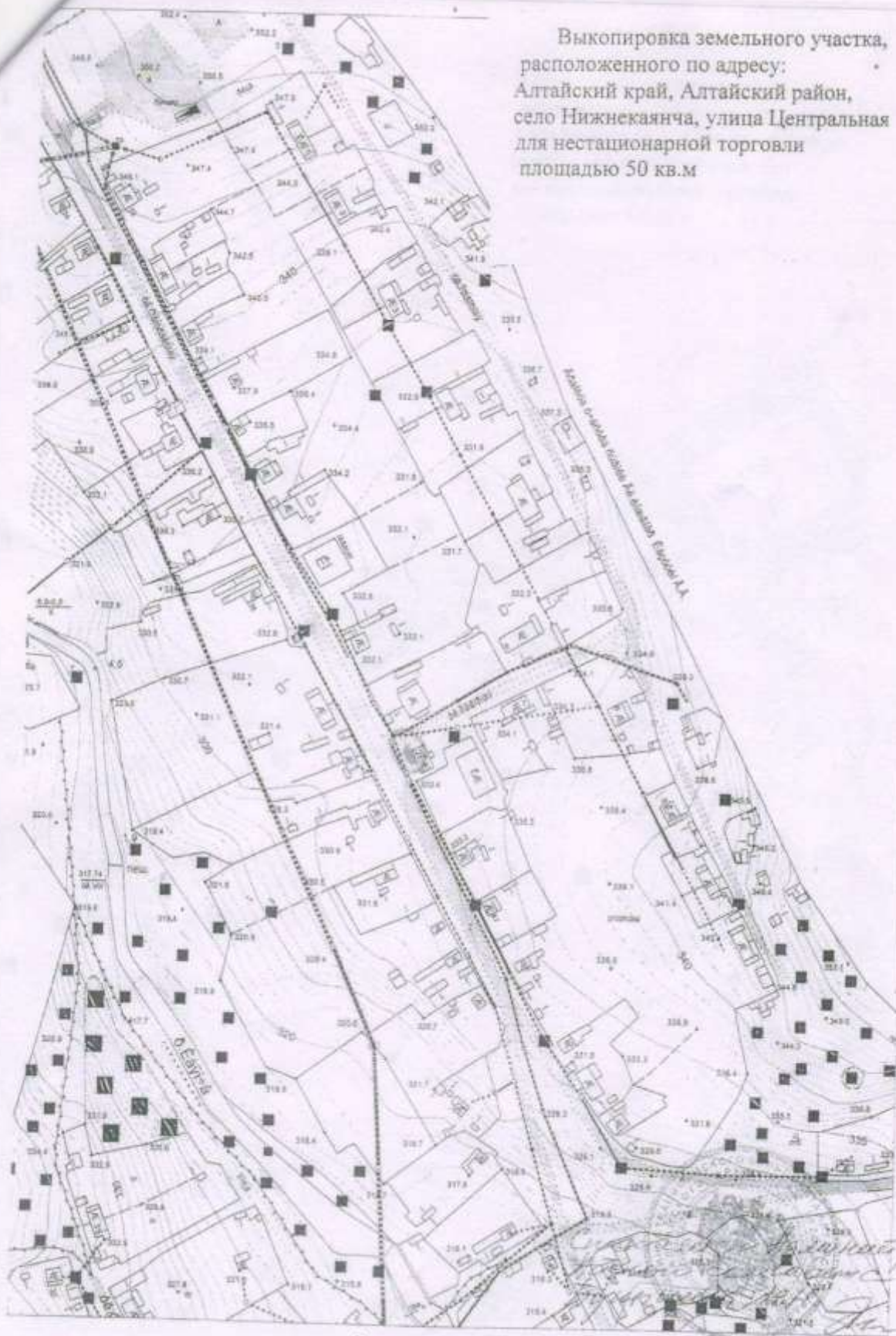
с. Алтайское в районе стадиона "Центральный" ул. М.Горького торговля твердым топливом

Выкопировка земельного участка,
 расположенного по адресу:
 Алтайский край, Алтайский район,
 село Верх-Ая, улица Алтайская, №
 для нестационарной торговли
 площадью 50 кв.м



*Специалист по кадастру
 Юсупова С.А.
 Тиминская И.А.*

Выкопировка земельного участка,
расположенного по адресу:
Алтайский край, Алтайский район,
село Нижнекаянча, улица Центральная
для нестационарной торговли
площадью 50 кв.м



с. Старобелокуриха, в районе магазина «Все для дома»
(Советская ,№1506)



с. Старобелокуриха, Советская , в районе магазина «Оазис»



с, Куяган, ул. Октябрьская, район памятника



с.Россоши, ул.Ленина , район дома Культуры и магазина





с. Нижнекаменка,
ул. 60 лет Октября,81-а
(район магазина «Каменский»)

СХЕМА
РАЗМЕЩЕНИЯ НЕСТАЦИОНАРНЫХ ТОРГОВЫХ ОБЪЕКТОВ

№ п/п	Адрес (местоположение) нестационарного торгового объекта <1>	Площадь (кв. м) места размещения нестационарного торгового объекта	Вид нестационарного торгового объекта	Группы реализуемых товаров	Срок размещения нестационарного торгового объекта
1	2	3	4	5	6
1.	с. Алтайское, ул. Советская,95 (район ДЮСШ 10м)	5,0м ²	киоск	овоци	Круглый год
2.	с. Алтайское, ул. Советская,102-а (район Т/Ц «Алтайский» 20м)	80м ²	Прилавки Площадка	Продукция ЛПХ, площадка для размещения ёлочных базаров	Круглый год с 20декабря по 31 декабря
3	с. Алтайское, ул. Советская, 97/2	10м ²	Палатка	Сахарная вата, воздушные шары	с 1 июня по 31 августа
4.	с. Алтайское, ул. Советская,119. (район	200м ²	Площадка	Продажа новогодних	20декабря по 31 декабря

	Т/Ц «Алекс»10м)			ёлок	
5.	с.Алтайское, ул.М.Горького(в в районе стадиона «Центральный»	500м2	Передвижной	Торговля твёрдым топливом, стройматери алами	Круглогодично
6.	с. Алтайское, ул. Советская.7-а район магазина «Фортуна»	25м2	Прилавков	Продукция ЛПХ	Круглый год
7.	с. Алтайское, ул. Советская,487 (район магазина «Свежая рыба»5м)	300м2	Прилавков	Продукция ЛПХ	Круглый год
8.	с. Старобелокуриха, ул. Советская (в районе магазина «Всё для дома»5м)	5м2	Прилавков	Продукция ЛПХ	Круглый год
9.	с. Старобелокуриха ул. Советская (в районе магазина «Оазис»10м)	15м2	Прилавков и палатки	Продукция ЛПХ и непрод. товары	Круглый год
10.	с. Ая, ул. Партизанская, в районе музея	50м2	Палатки	непрод. товары	Круглый год

11.	с. Ая, ул. Победы (район площади у Мария-Ра 10м)	50м2	Палатки и с машины	Фрукты, непродовольственные и продовольственные товары	Круглый год
12.	с. Верх-Ая ул.Алтайская (район магазина РайПо 10м)	50м2	палатки	непродовольственные и продовольственные товары	Круглый год
13.	с. Нижнекаянча. ул. Центральная, (район сельского клуба 10м)	50м2	палатки	непродовольственные и продовольственные товары	Круглый год
14.	с. Россоши, ул. Ленина,(район дома Культуры и магазина)	10м2	палатки	Непродовольственные товары	Круглый год
15.	с. Куяган. ул. Октябрьская район памятника и маг. РаПо 15м)	50м2	палатки	Непродовольственные товары	Круглый год
16.	с. Нижнекаменка, ул.60 лет Октября,91 (в район	20м2	прилавки	Непродовольственные	Круглый год

	Дома культуры)			товары	
--	----------------	--	--	--------	--

i

^{i<1>} Указывается адрес объекта капитального строительства, находящегося на кратчайшем расстоянии от нестационарного торгового объекта и расстояние в метрах от такого объекта.